



しみずくんのニュースレター

News Letter

10

☎ 078-822-3333 お気軽にお電話ください。

最新リフォームのご紹介

内装壁機能建材「エコカラット」をトイレに施工

今回は当社のトイレに内装壁機能建材「エコカラット」を施工してみました。上質で洗練されたデザインと快適な湿度を生み出し、住まいの有機物質も軽減してくれる優れたものです。調湿してくれる壁でありながら、水拭きで簡単にお手入れできます。デザインと機能と使い勝手が揃った「エコカラット」は、これからのリフォームデザインのアクセントにお使いいただけるとおもいます。当社のトイレ施工例で実物をご覧くださいませし、リクシルショールームでも様々なデザインの「エコカラット」をご覧くださいませるので、お気軽にお声かけください。



施工例 当社トイレに設置

「土壁」のように環境にも人にもやさしく、光沢感や柄、自然素材の豊かな表情を感じる建材「エコカラット」で当社のトイレに施工してみました。オシャレなトイレに変身できました。

男子トイレ 飾り柵の壁面をモダンに



和風テイストのテクスチャーですが、洋風な感じに仕上がりました。高級な雰囲気になります。



クロスの上に直接接着剤を塗り接着します。



エコカラットプラス 陶連子(とうれんじ) 日本の建築に古くから用いられてきた「縦格子」をモチーフとしたデザインです。

女子トイレ 絵画を飾ったように



絵画を壁面に飾った感じ。優しいイメージで落ち着きます。



クロスの上に下地台を設置します。下地台に接着剤を塗り接着します。

様々なデザインがありますので、お部屋の雰囲気に合わせてすることができます。

ARTIST Hiroo Suzuki TITLE 「お母さんありがとう」

エコカラットの4つの特長

湿度がちょうどいい、という贅沢。

においが気にならない、という快適。

有害物質から守ってあげる、という安心。

キレイがつづく、という満足。

「エコカラット」は、部屋のインテリアを新しくするように簡単に施工できます！

施工して気付いた点は、エコカラットの陶器の質感がとても高級感があることです。デザイン性が高い「エコカラット」を貼るだけでお部屋のイメージを素敵に変えることができます。さらに臭いの吸着や湿度調整をしてくれたり機能面でのメリットもあります。水拭きも試してみました。水を吸収することなく簡単に掃除ができました。クロス壁に直接貼ることができますので施工は簡単で絵画のように飾ることも可能です。「生活臭」「ペット臭」などが気になるトイレや玄関・リビングなど様々なシーンにお使いいただけます。ぜひ、実物をご覧くださいませたいと思います。



洗濯物の部屋干しの臭いカビを防ぐおすすめ対策

衣服の干し方や洗濯方法を工夫することで、部屋干しの嫌な臭いやカビを防ぐことができます。気をつけると良い点をピックアップしてみましたので、ご参考にしてください。

洗濯時の注意点

- ★洗濯前の衣服は通気性の良い場所に保管する
- ★使用済みの濡れたタオルや服は、物干しやハンガーにかけておく
- ★部屋干し用の洗剤を使う
臭いの原因となる雑菌の増殖を制御する
抗菌・除菌成分が含まれている洗剤
- ★洗濯機を綺麗に掃除する2週間に1度くらいのペースで

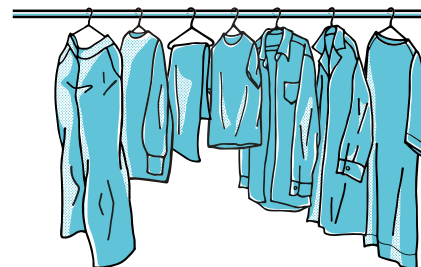


- ★洗濯後は洗濯機の蓋を開けて湿度を逃す
- ★脱水を2回する
- ★風呂の残り湯を使わない
菌が衣服の繊維に入り込むと、なかなか臭いが取なくなるため注意が必要



干すときの注意点

- ★室内で風通しの良い場所か
換気扇のついている浴室がおすすめ
- ★衣服同士の間隔を10cm以上あけて干す
- ★厚手のものを干す時は、薄手のものと交互に干す

しみずくんの
おすすめ
城下町探訪

愛媛県 宇和島市 宇和島城



▲寛文天守は重要文化財に指定

9代にわたって、伊達家の居城としてあり続けた宇和島城

宇和島伊達家10万石の本城で、1601年に築城の名手 藤堂高虎により築かれ、その後伊達家9代の居城となりました。

天守は1666年頃に伊達2代藩主により建て替えられ、現在では貴重な現存12天守のひとつとして宇和島市の象徴にもなっています。

かどや駅前店で鯛めし・じゃこ天・ふくめん等宇和島名物が入った伊達御膳をいただきました。



▲藤堂高虎自慢の高石垣



▲宇和島城から市街地を眺望



▲かどや駅前店の伊達御膳

しみずくんのニュースレター
News Letter

発行:2024年5月20日(月)

vol.10

発行責任者:代表取締役社長 清水 康弘
編集者:リフォーム担当 清水 麻美

水と空気と土の

株式会社 清水設備

〒657-0035 神戸市灘区友田町3丁目3-1
TEL:078-822-3333 FAX:078-822-2630
E-mail:shimizu@mizu.or.jpホームページも
ご覧ください▶

清水設備

検索

